

# Inversor de sobrepresión C65

Serie 2215550

Sistemas de engrase centralizado » Inversores



## Aplicaciones

- Se usa para el cambio de línea de engrase en líneas dobles de aceite y grasa.

## Características

- Cuerpo robusto fabricado en acero.
- Protección exterior cincado.
- Diferentes posibilidades de control de funcionamiento.
- Rango de presión regulable.

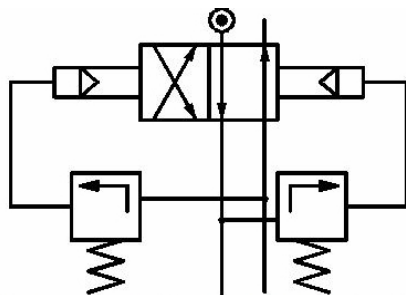


## Descripción

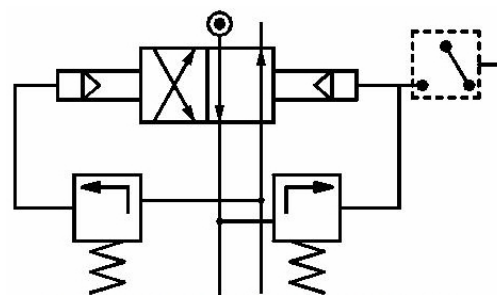
Los inversores de sobrepresión son equipos especialmente útiles en las líneas de doble engrase para tener automatizado el funcionamiento alterno de ambas líneas. El equipo presuriza o alivia automáticamente el flujo de lubricante de una línea a otra dependiendo de la presión predeterminada.

## Diseño y principio de operación

Este inversor de sobrepresión de accionamiento mecánico está especialmente diseñado para instalaciones de líneas dobles de gran extensión y trabajos pesados. El funcionamiento de este inversor de sobrepresión automático es similar al de una válvula de dos vías, dos posiciones. Al alcanzar la presión predeterminada comienza la inversión y abre una válvula de sobrepresión que pilota un émbolo servomandado, que a su vez pilota otros dos, efectuando uno de ellos la inversión de línea.



Esquema sinóptico sin micro control



Esquema sinóptico con micro control

## Instalación

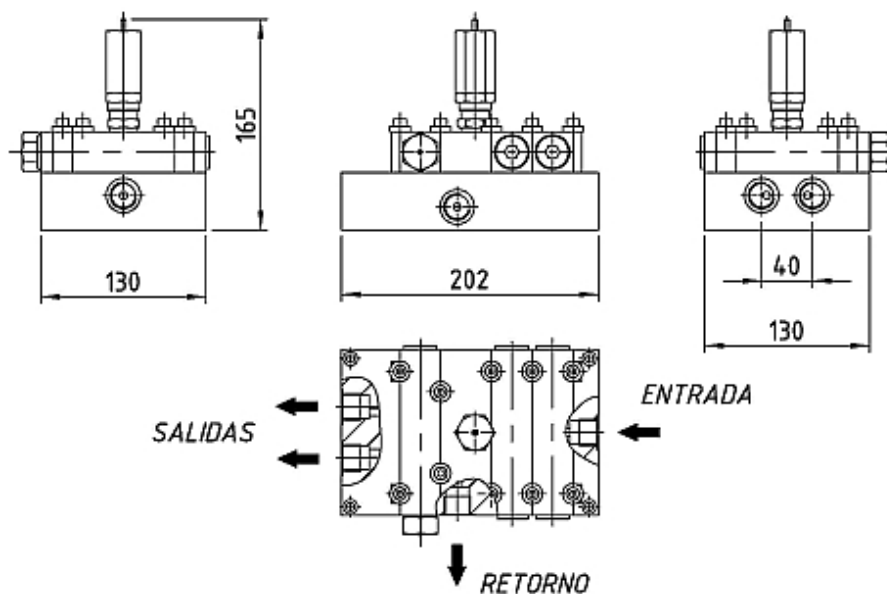
Para el correcto funcionamiento, la ubicación del inversor de sobrepresión en la instalación, debe ser al comienzo de la línea de engrase, a la salida de la bomba.

## Especificaciones

Caudal	65 kg/h
Presión máxima de trabajo	400 bar
Temperatura	-20°C. / +80°C.
Conexiones entrada y salida	G 1/2" hembra ( bspp )
Conexión de retorno	G 1/2" hembra ( bspp )
Cuerpo	Acero EN10087 - 11SMnPb30 cincado
Posición de montaje	Variable
Peso	12,5 kg
Grasa	NLGI 3 ASTM Max.
Dimensiones	202x130x164 mm

## Plano dimensional

Dimensiones en mm.



## Información para el pedido

Especificaciones	Referencia
Con control visual	2215555
Con control para micro	2215556
Con control para detector de proximidad M14x1	2215557

## Accesorios

Especificaciones	Referencia
Control visual	2221117
Control para micro	2221118
Control para detector de proximidad M14x1	2221119