

Inversor de sobrepresión C12

Serie 2221000

Sistemas de engrase centralizado » Inversores



Aplicaciones

- Se usa para el cambio de línea de engrase en líneas dobles de aceite y grasa.

Características

- Cuerpo robusto fabricado en acero.
- Protección exterior cincado.
- Diferentes posibilidades de control de funcionamiento.
- Rango de presión regulable.

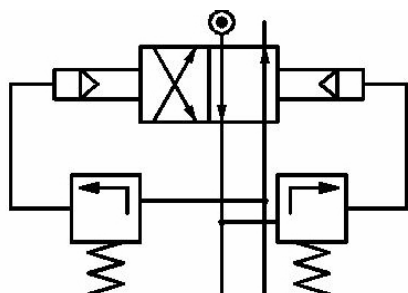


Descripción

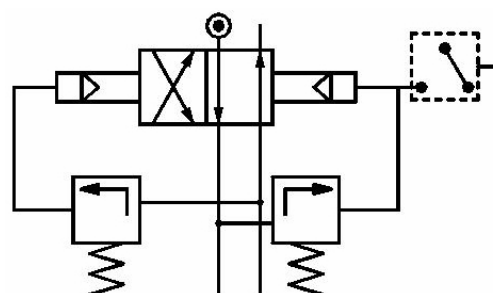
Los inversores de sobrepresión son equipos especialmente útiles en las líneas de doble engrase para tener automatizado el funcionamiento alterno de ambas líneas. El equipo presuriza o alivia automáticamente el flujo de lubricante de una línea a otra dependiendo de la presión predeterminada.

Diseño y principio de operación

Este inversor de sobrepresión de accionamiento mecánico está especialmente diseñado para instalaciones de líneas dobles con una extensión de tubería media. El funcionamiento de este inversor de sobrepresión automático es similar al de una válvula de dos vías, dos posiciones. Al alcanzar la presión predeterminada comienza la inversión y abre una válvula de sobrepresión que pilota un émbolo servomandado, que a su vez pilota otros dos, efectuando uno de ellos la inversión de línea..



Esquema sinóptico sin micro control



Esquema sinóptico con micro control

Instalación

Para el correcto funcionamiento, la ubicación del inversor de sobrepresión en la instalación, debe ser al comienzo de la línea de engrase, a la salida de la bomba.

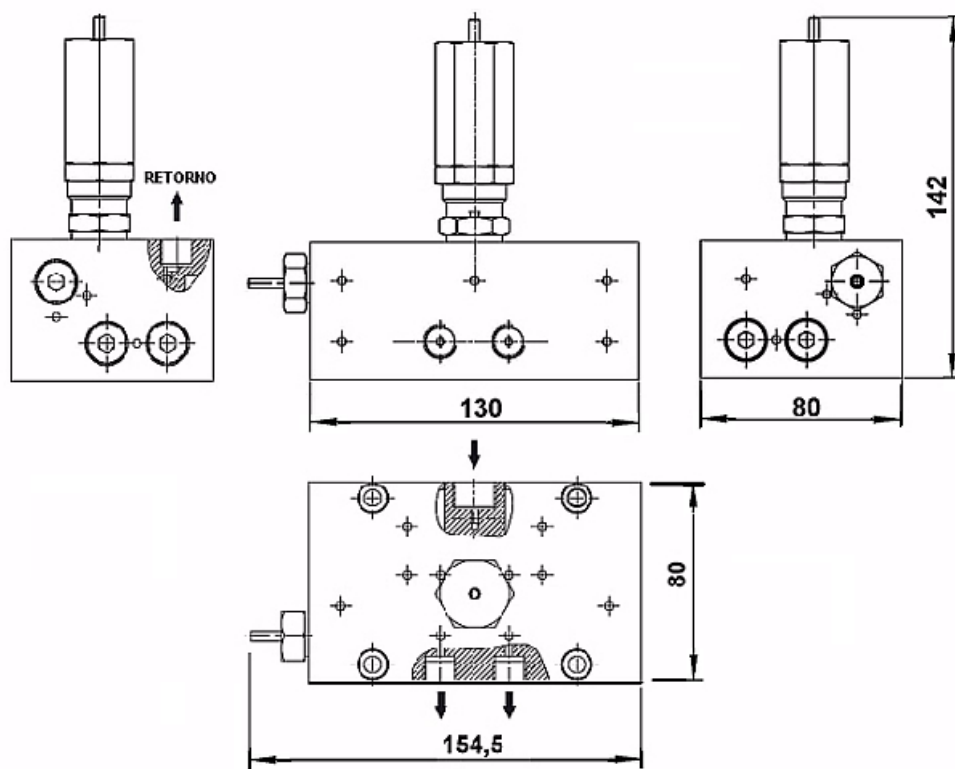
Especificaciones

Caudal	12 kg/h
Presión máxima de trabajo	300 bar
Presión mínima de trabajo	40 bar
Conexión de entrada	G 3/8" hembra (bspp)
Conexión de salida	G 1/4" hembra (bspp)
Conexión de retorno	G 1/4" hembra (bspp)
Posición de montaje	Variable
Cuerpo	Acero EN10087 - 11SMnPb30 cincado
Peso	4,4 kg
Dimensiones	130x80x55 mm

FO0104104/17

Plano dimensional

Dimensiones en mm.



Información para el pedido

Especificaciones	Referencia
Con control visual	2221143
Con control para micro	2221244
Con control para detector de proximidad M14x1	2221343

Accesorios

Especificaciones	Referencia
Control visual	2221114
Control para micro	2221115
Control para detector de proximidad M14x1	2221116