

# Control final de línea

Serie **2210800.000**

Sistemas de engrase centralizado » Finales de línea



## Aplicaciones

Se usa para el control de presión en líneas dobles de aceite y grasa

## Características

- ▶ Control mediante presostato
- ▶ Presión de regulación ajustable
- ▶ Mecanismo alojado en carcasa robusta de acero

## Descripción

Los controles de final de línea son elementos muy útiles en los sistemas de línea doble porque son el único elemento de control disponible para detectar el funcionamiento correcto de la bomba o las tuberías del circuito.

El control final de línea está directamente relacionado con el correcto funcionamiento del ciclo de engrase en las líneas dobles con inversor de sobrepresión.



## Diseño y principio de operación

En el ciclo de engrase se produce la siguiente secuencia operativa, la bomba mediante la electroválvula que comanda el engrase manda lubricante a través de la línea 1 y por tanto por el control final de línea, en el momento que la presión vence pistón (A), la varilla (B) se visualiza en la torreta, en el momento que descomprime la línea 1 y se presuriza la línea 2, el proceso es inverso, se esconde la varilla.

Este modelo viene provisto de un manómetro y un presostato con el que se regula la presión.

El control final de línea permite enviar una señal de alarma o bien bloquear la maquina cuando la presión alcanza el tarado prefijado.

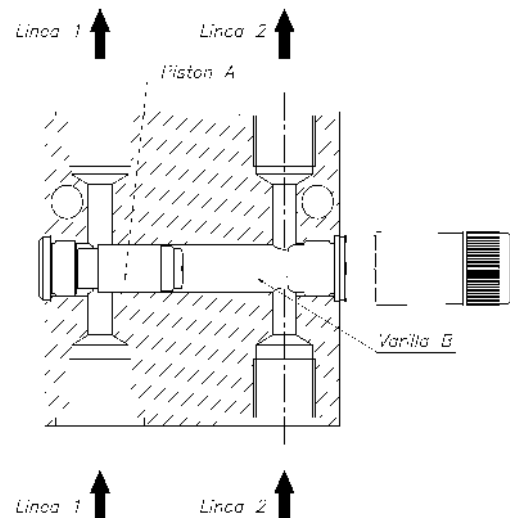


Ilustración del principio de operación

## Instalación

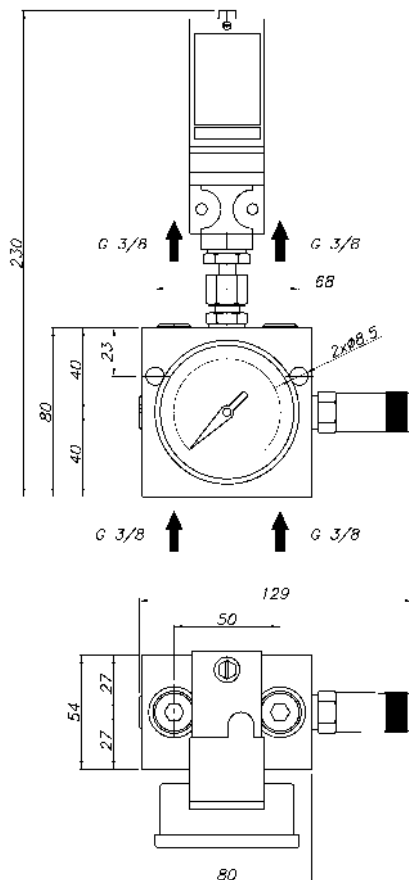
El presostato de final de línea, se instala al final de la línea doble, antes del último dosificador, para el control del correcto funcionamiento de la instalación.

## Especificaciones

<b>Presostato</b>	Nortek Ref. 2062027.000	10 – 160 bar
<b>Manómetro</b>	Nortek Ref. 2032731.000	0 – 250 bar
<b>Regulación</b>	Max. 160 kg/cm <sup>2</sup>	
<b>Temperatura</b>	- 25 °C + 70 °C	
<b>Peso</b>	3,4 kg	
<b>Calidades</b>	Cincado ISO 2081 – Fe/Zn12/A	

## Plano dimensional

Dimensiones en mm



## Información para el pedido

### Especificaciones

Control final de línea

### Referencia

2210800.000

## Esquema de conexión eléctrico y datos técnicos

<b>Contactos</b>	1NC +1NA
<b>Protección eléctrica</b>	IP66 según EN/IEC 60068-2-6
<b>Intensidad</b>	AC 15 240 V 1.5 A según EN/IEC 60947-5-1
<b>Poder de corte</b>	6 KV a 500 V
<b>Entrada de cable</b>	Pg 13.5
<b>Standard</b>	IEC/EN 60947-5-1
	EN - 50047
<b>Frecuencia</b>	50/60 Hz
<b>Conexión</b>	Sobre bornas, tornillos en estribos imperdibles
<b>Certificaciones</b>	EAC
	UL
	LR0S
	CSA
	BV
	CCC

Contacto bipolar  
Acción rápida  
NC+NA

