

Aplicaciones

- Lubricación de rodamiento en ampuestas de trenes de laminación. (previa mecanización de las mismas)

Características

- Gran precisión de engrase.
- Facilidad de montaje.
- Simplicidad en la instalación.



Descripción

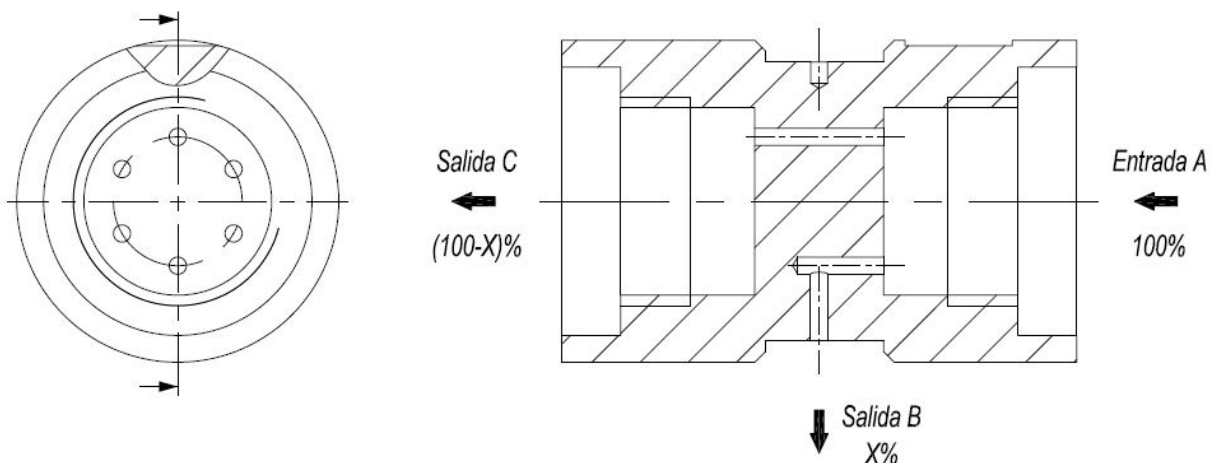
Estos divisores de caudal patentados como "Divinor" por Nortek tienen la misión de repartir el aire aceite por varios puntos de engrase sin emplear medios mecánicos.

Aunque se pueden emplear en cualquier tipo de industria han sido desarrollados para aplicaciones siderúrgicas, sobre todo en ampuestas de trenes de laminación.

Diseño y principio de operación

El flujo accede al interior del Divinor por la entrada (A), distribuyéndose el caudal por las salidas en función de los orificios efectuados en ambas salidas, debido a su disposición y diseño desarrollado por Nortek hace que la división se haga con precisión en las dos salidas (B y C). (Ver fig.1)

Figura 1

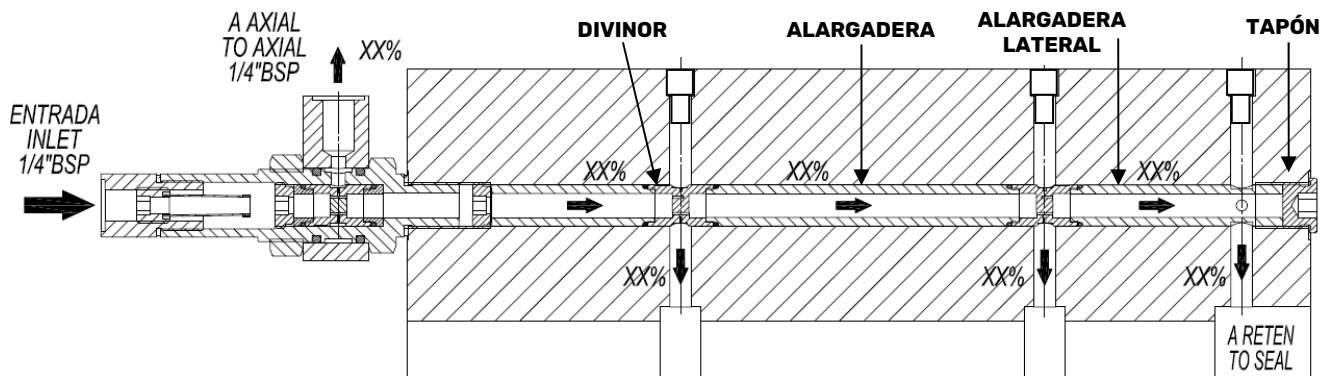


Instalación

Se realiza mediante un agujero longitudinal recomendado por Nortek de Ø15 H11 efectuado en la ampuesa en una zona libre de obstáculos con ambos lados de la ampuesa roscados a 3/8" bsp como estándar y unos taladros de alimentación hacia el rodamiento y retenes.

En el taladro longitudinal se coloca en un lado un tapón y en el otro un sistema de entrada Nortek de 1/4" bsp. Internamente se colocaran tantos Divinores como sea necesario colocando unas alargaderas intermedias según necesidad. Los taladros de alimentación se taponan en su parte exterior. (Ver fig. 2)

Figura 2



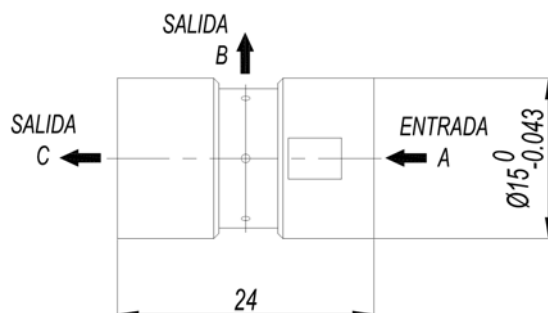
La instalación en el exterior de la ampuesa es simple, debido a que solamente necesita un tubo de conexión entre el distribuidor master al sistema de entrada Nortek.

Especificaciones

Material	EN 12164 - CuZn39Pb3
Peso	0,2 kg

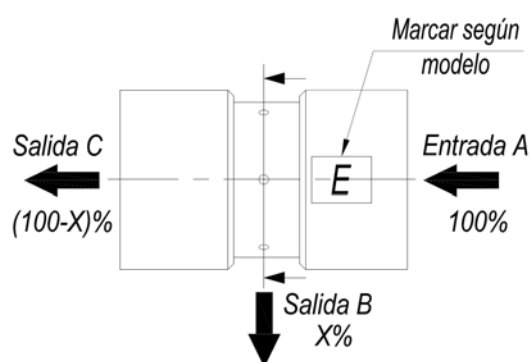
Plano dimensional

Dimensiones en mm



Información para el pedido

Especificaciones	Referencia
Divinor Ø15 – marca "A"	4114628
Divinor Ø15 – marca "B"	4114637
Divinor Ø15 – marca "C"	4114655
Divinor Ø15 – marca "D"	4114673
Divinor Ø15 – marca "E"	4114682



MARCA	SALIDA "B"	SALIDA "C"	TALADROS (Sección)
A	15%	85%	
B	35%	65%	
C	50%	50%	
D	65%	35%	
E	85%	15%	

Accesorios

Especificaciones	Referencia
Sistema de entrada 3/8" bsp aire aceite + filtrado y diafragma (salida rodamiento axial)	4407615L
Sistema de entrada 3/8" bsp aire aceite + filtrado y diafragma	4407616L
Tapón de apriete 3/8" bsp reducido L-7	4407709L
Tapón bloqueo directo 3/8" bsp	5060140
Alargadera Divinor Ø15 cierre 2 lados	4407502L-XXX
Alargadera Divinor Ø15 cierre 1 lado	4407503L-XXX
Alargadera Divinor Ø15 salida lateral	4407504L-XXXXXXX